

VENTILCONVETTORE A MURO

HIGH WALL FAN COIL UNIT

/ PS-WL



CARATTERISTICHE GENERALI - DESCRIPTION

Le unità idroniche a parete **PS-WL** con il loro moderno design, la flessibilità di regolazione e la massima silenziosità rappresentano il risultato di accurate analisi per l'ottenimento di un prodotto innovativo ed adattabile a qualsiasi ambiente residenziale, commerciale ed alberghiero.

Questo terminale, facilmente installabile come un classico ventilconvettore è proposto in 3 modelli, con due differenti dimensioni.

Adatto all'installazione solo su impianti a due tubi, può essere fornito con valvola a 2 vie integrata oppure corredato di cassetta di predisposizione, dove è possibile inserire la valvola a 2 o a 3 vie, pompa per estrazione condensa e altri accessori. L'unità, nella versione standard viene controllata da un elegante telecomando a raggi infrarossi, ma su richiesta è disponibile la morsettiere elettrica di predisposizione per il collegamento ad altre tipologie di termostati o sistemi di supervisione.

PS-WL fan coil unit, thanks to its modern design, the adjustable flexibility and maximum silence represents the result of accurate researches in order to achieve an innovative product, perfect for residential and commercial environment.

This unit, which is easy to install like a normal fan coil unit is in 3 models with two different sizes available.

They are suitable for two-pipes system installation only and they can be supplied with integrated 2-way valve or equipped with a recessed case where the 2- or 3-way valves, the drain pump and other accessories might be placed.

The control of this unit in its standard version is made by an elegant infrared remote control and on request it is possible to have an electrical terminal board for the connection to other type of thermostats.

CARATTERISTICHE COSTRUTTIVE-CONSTRUCTION FEATURES

Struttura realizzata in ABS presso fuso, colore bianco RAL 9003 ad elevata resistenza all'invecchiamento e alla meccanica; dotata di griglia di aspirazione aria posizionata nella parte superiore dell'unità e bocchetta di mandata aria, provvista di aletta direzionatrice aria di mandata a regolazione automatica (con telecomando) o manuale (con predisposizione morsettiere).

Scambiatore a batteria composta da pacco alettato in alluminio idrofilico e tubi in rame.

Motoventilatore di tipo rotore esterno costituito da girante tangenziale equilibrata dinamicamente in materiale plastico con supporti in gomma e accoppiato a motore AC multivelocità monofase ad induzione.

Filtri aria di tipo sintetico lavabile, facilmente accessibile per le operazioni di manutenzione.

Morsettiere elettrica compatta e di facile accesso con la semplice apertura del pannello anteriore dell'unità.

Frame made of white RAL 9003 die cast ABS with excellent aging resistance; it is equipped with suction grill placed on the top of the unit and self-adjusting direction-air louvers (with infrared remote control) or manual (with terminal board arrangement).

Exchanger composed of aluminium hydrophilic finned coil and copper pipes

Motorfan tangential type with low-noise ABS balanced impeller

Air filter: made of a resistant synthetic material for an easy maintenance

Electrical terminal board: very compact and easily accessible by a simple opening of the front panel.

DATI TECNICI - TECHNICAL DETAILS

PS-WL		036	051	085
Capacità totale freddo ¹ Total cooling capacity	KW (max)	2,19	2,86	4,41
	KW (med)	2,01	2,05	3,85
	KW (min)	1,77	1,90	3,51
Capacità sensibile freddo ¹ Sensible cooling capacity	KW (max)	1,47	1,89	3,00
	KW (med)	1,34	1,40	2,65
	KW (min)	1,18	1,29	2,42
Portata acqua ¹ Water flow	l/h (max)	376,03	491,29	756,27
Perdita di carico ¹ Pressure drop	kPa	9,40	14,20	6,30
Capacità caldo ² Heating capacity	KW (max)	2,75	3,71	5,79
	KW (med)	2,52	2,66	5,09
	KW (min)	2,19	2,44	4,59
Portata acqua ² Water flow	l/h (max)	376,03	491,29	756,27
Perdita di carico ² Pressure drop	kPa	8,20	12,50	5,40
Portata aria Air flow	m ³ /h(max)	360	560	850
	m ³ /h(med)	320	360	710
	m ³ /h (min)	270	320	620
Livello pressione sonora Sound pressure level	dB (A) (M/H/L)	39/34/31	42/35/32	49/46/42
Alimentazione Power supply	V/Ph/Hz	210-230/1/50-60		
Potenza assorbita Absorbed power	W (max)	30	37	50
Corrente assorbita Absorbed current	A (max)	0,13	0,16	0,22
Connessioni idriche Water connections	Nr.x"	½"		
Dimensioni unità Unit dimensions	mm (L-H-P)	850x180x270		940x200x300
Peso totale/Total weight	kg	11		13

Reference conditions:

- 1: water temperature 7/12°C, air temperature 27°C d.b. - 19°C w.b.
- 2: water temperature IN 50°C, air temperature 20°C
- 3: sound pressure level measured in closed room with 0,4s reverberation time, at 1 m distance
- *: absorbed power and current tested with digital-electronic counter mod. IME CONTO D2

Functioning limits:

- max temperature IN water 80°C;
- max working water pressure 10 bar.

Condizioni di riferimento:

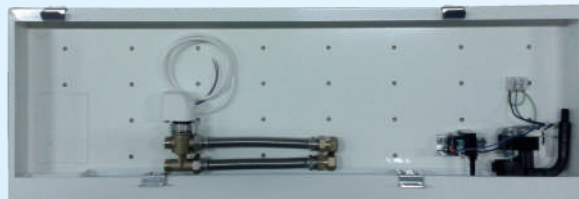
- 1: temperatura acqua 7/12°C, temperatura aria 27°C b.s. - 19° b.u.
- 2: temperatura acqua IN 50°C, temperatura aria 20°C
- 3: livello di pressione sonora misurata in ambiente chiuso con tempo di riverberazione pari a 0,4s, a 1 m di distanza.
- *: potenza e corrente assorbita misurate con contatore digitale elettronico mod. IME CONTO D2

Limiti di funzionamento:

- temperatura massima acqua IN 80°C
- massima pressione di esercizio: 10 bar.



Cassetta di predisposizione posteriore con valvola a 3 vie montata
Back case equipped with an installed 3-way valve



Cassetta di predisposizione posteriore con vari accessori montati
Back case equipped with several accessories installed