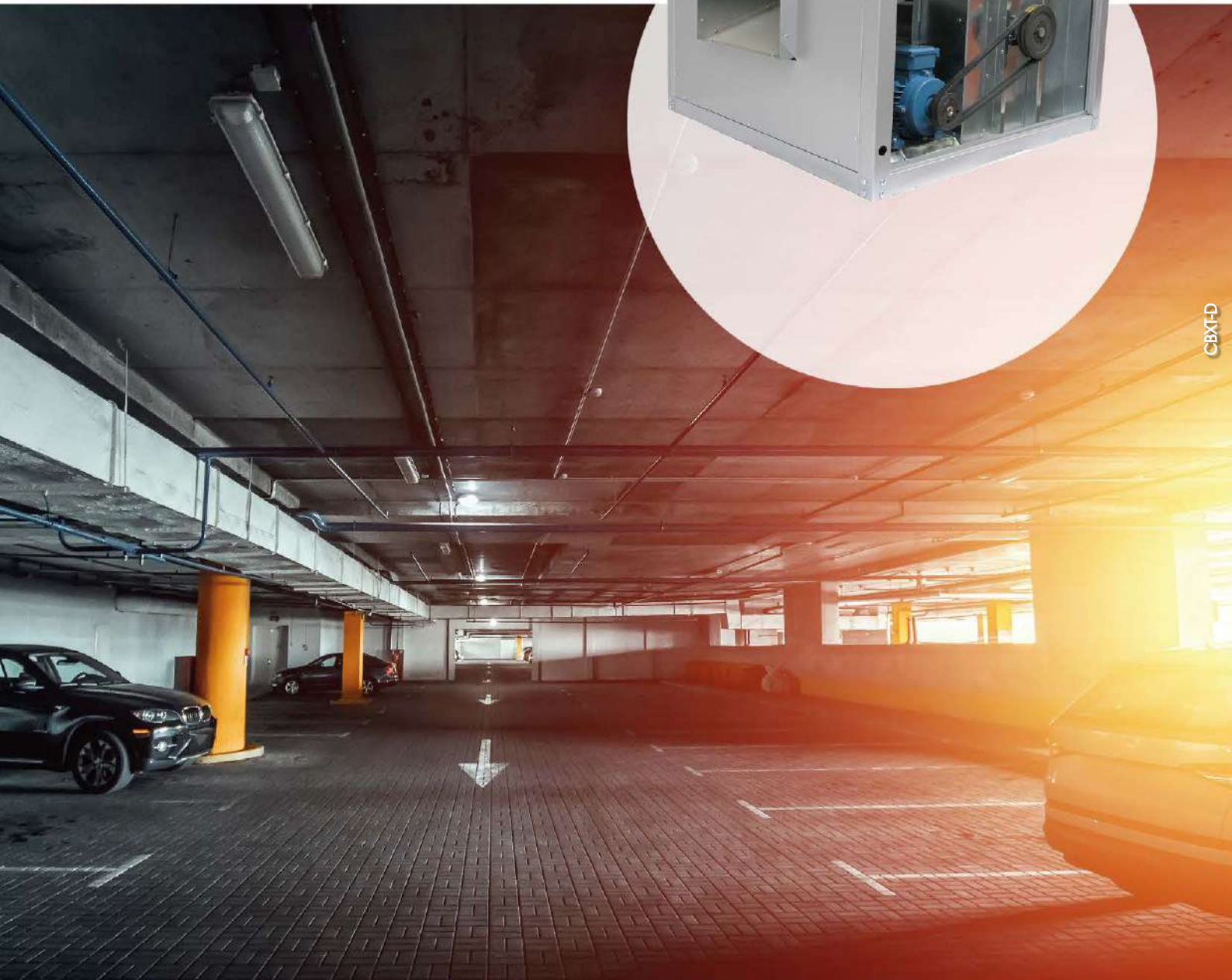


Luymar

... un uso eficiente del aire

400°C/2h • TRASIEGO

CBXT-D





CBXT-D CAJAS DE VENTILACIÓN A TRANSMISIÓN 400°/2h

Características

- Construidas con ventiladores de baja presión, doble aspiración en chapa de acero galvanizada.
- Transmisión mediante motor, correas, poleas.
- Motor asíncrono, IE3 a partir de 1cv, IP55, situado fuera del flujo.
- Aislamiento clase F.
- Rodamientos de fundición especiales de alta temperatura.
- Ventilador homologado para transportar aire a 400°C/2h (EN 12101-7:2011).
- Bajo demanda se puede suministrar ventilador con descarga vertical.

CBXT-D DOUBLE OEN VENTILATION BOXES 400°/2h

Characteristics

- Built with low pressure fans, double suction in galvanized steel sheet.
- Transmission by motor, belts, pulleys.
- Asynchronous motor, IE3 from 1cv, IP55, located outside the flow.
- Class F insulation.
- Special high temperature cast iron bearings.
- Approved fan to transport air at 400°C/2h (EN 12101-7: 2011).
- On demand, a fan with vertical discharge can be supplied.

CBXT-D BOÎTES DE VENTILATION DOUBLE OUIË 400°/2h

Caractéristiques

- Construit avec des ventilateurs basse pression, double aspiration en tôle d'acier galvanisé.
- Transmission par moteur, courroies, poulies.
- Moteur asynchrone, IE3 de 1cv, IP55, situé en dehors du flux.
- Isolation de classe F.
- Roulements spéciaux en fonte à haute température.
- Ventilateur approuvé pour le transport de l'air à 400°C/2h (EN 12101-7: 2011).
- Sur demande, le ventilateur peut être fourni avec une décharge verticale.

CBXT-D

400°C/2h • TRASIEGO

| MODELO CBXT-D | Velocidad (r/min.) | Potencia (kW) | Caudal (m ³ /h) | I. máx. (A) | | | Peso (kg) | Presión Acústica (dB(A)) | Código |
|------------------|-----------------------|------------------|-------------------------------|-------------|------|------|--------------|--------------------------------|------------|
| | | | | 230V | 400V | 690V | | | |
| 9/9-0,5 | 980 | 0,37 | 2200 | 1,92 | 1,11 | - | 65 | 61 | 0312090902 |
| 9/9-0,75 | 1230 | 0,55 | 2900 | 2,74 | 1,58 | - | 56 | 65 | 0312090903 |
| 9/9-1 | 1160 | 0,75 | 3200 | 3,0 | 1,8 | - | 57 | 67 | 0312090904 |
| 9/9-1,5 | 1230 | 1,1 | 3750 | 4,3 | 2,5 | - | 60 | 70 | 0312090905 |
| 9/9-2 | 980 | 1,5 | 4000 | 5,7 | 3,3 | - | 61 | 72 | 0312090906 |
| 10/10-0,5 | 980 | 0,37 | 2950 | 1,92 | 1,11 | - | 62 | 61 | 0312101002 |
| 10/10-0,75 | 880 | 0,55 | 3800 | 2,74 | 1,58 | - | 63 | 63 | 0312101003 |
| 10/10-1 | 980 | 0,75 | 4175 | 3,0 | 1,8 | - | 64 | 65 | 0312101004 |
| 10/10-1,5 | 1100 | 1,1 | 4800 | 4,3 | 2,5 | - | 67 | 68 | 0312101005 |
| 10/10-2 | 1160 | 1,5 | 5400 | 5,7 | 3,3 | - | 71 | 71 | 0312101006 |
| 12/12-0,5 | 600 | 0,37 | 4200 | 1,92 | 1,11 | - | 77 | 60 | 0312121202 |
| 12/12-0,75 | 680 | 0,55 | 4800 | 2,74 | 1,58 | - | 79 | 63 | 0312121203 |
| 12/12-1 | 770 | 0,75 | 5400 | 3,0 | 1,8 | - | 80 | 65 | 0312121204 |
| 12/12-1,5 | 880 | 1,1 | 5800 | 4,3 | 2,5 | - | 83 | 68 | 0312121205 |
| 12/12-2 | 900 | 1,5 | 6500 | 5,7 | 3,3 | - | 87 | 70 | 0312121206 |
| 12/12-3 | 1800 | 2,2 | 7400 | 7,8 | 4,5 | - | 95 | 73 | 0312121207 |
| 15/15-0,75 | 525 | 0,55 | 5900 | 2,74 | 1,58 | - | 95 | 60 | 0312151503 |
| 15/15-1 | 620 | 0,75 | 6500 | 3,0 | 1,8 | - | 96 | 60 | 0312151504 |
| 15/15-1,5 | 620 | 1,1 | 7500 | 4,3 | 2,5 | - | 99 | 65 | 0312151505 |
| 15/15-2 | 725 | 1,5 | 8200 | 5,7 | 3,3 | - | 103 | 66 | 0312151506 |
| 15/15-3 | 770 | 2,2 | 9500 | 7,8 | 4,5 | - | 111 | 69 | 0312151507 |
| 15/15-4 | 900 | 3 | 10600 | 10,4 | 6,0 | - | 113 | 72 | 0312151508 |
| 15/15-5,5 | 1050 | 4 | 12000 | 13,8 | 8,0 | - | 118 | 73 | 0312151509 |
| 18/18-1,5 | 550 | 1,1 | 9000 | 4,3 | 2,5 | | 135 | 60 | 0312181805 |
| 18/18-2 | 580 | 1,5 | 9250 | 5,7 | 3,3 | | 139 | 64 | 0312181806 |
| 18/18-3 | 615 | 2,2 | 11500 | 7,8 | 4,5 | | 147 | 68 | 0312181807 |
| 18/18-4 | 650 | 3 | 13200 | 10,4 | 6,0 | | 149 | 70 | 0312181808 |
| 18/18-5,5 | 810 | 4 | 15000 | 13,8 | 8,0 | | 154 | 71 | 0312181809 |
| 18/18-7,5 | 900 | 5,5 | 16500 | | 10,7 | 6,2 | 168 | 75 | 0312181810 |
| 20/20-3 | 490 | 2,2 | 12800 | 7,8 | 4,5 | | 256 | 68 | 0312202007 |
| 20/20-4 | 580 | 3 | 14200 | 10,4 | 6,0 | | 258 | 70 | 0312202008 |
| 20/20-5,5 | 650 | 4 | 15500 | 13,8 | 8,0 | | 263 | 72 | 0312202009 |
| 20/20-7,5 | 650 | 5,5 | 17500 | | 10,7 | 6,2 | 277 | 73 | 0312202010 |
| 20/20-10 | 760 | 7,5 | 20000 | | 14,3 | 8,3 | 350 | 77 | 0312202011 |

* Presión acústica a 1,5m

CBXT-D

400°C/2h • TRASIEGO

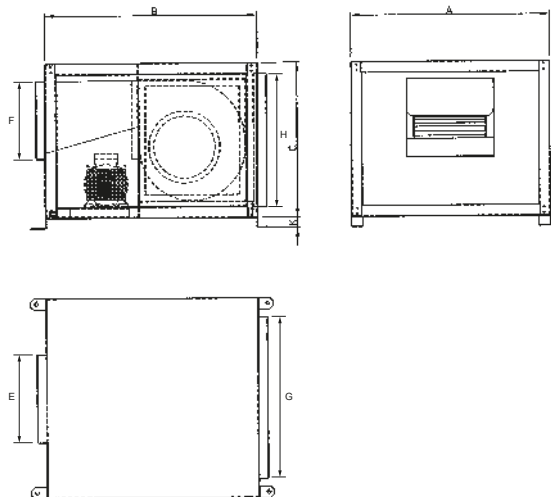
| MODELO CBXT-D | Velocidad (r/min.) | Potencia (kW) | Caudal (m³/h) | I. máx. (A) | | | Peso (kg) | Presión Acústica (dB(A)) | Código |
|------------------|-----------------------|------------------|------------------|-------------|------|------|--------------|--------------------------------|------------|
| | | | | 230V | 400V | 690V | | | |
| 22/22-3 | 430 | 2,2 | 15000 | 7,8 | 4,5 | | 286 | 63 | 0312222207 |
| 22/22-4 | 480 | 3 | 17000 | 10,4 | 6,0 | | 288 | 68 | 0312222208 |
| 22/22-5,5 | 460 | 4 | 19000 | 13,8 | 8,0 | | 293 | 68 | 0312222209 |
| 22/22-7,5 | 580 | 5,5 | 21500 | | 10,7 | 6,2 | 307 | 73 | 0312222210 |
| 22/22-10 | 575 | 7,5 | 22000 | | 14,3 | 8,3 | 318 | 74 | 0312222211 |
| 22/22-15 | 770 | 11 | 27000 | | 20,4 | 11,8 | 375 | 78 | 0312222213 |
| 25/25-3 | 380 | 2,2 | 17000 | 7,8 | 4,5 | | 330 | 66 | 0312252507 |
| 25/25-4 | 410 | 3 | 20500 | 10,4 | 6,0 | | 332 | 68 | 0312252508 |
| 25/25-5,5 | 510 | 4 | 22000 | 13,8 | 8,0 | | 337 | 71 | 0312252509 |
| 25/25-7,5 | 460 | 5,5 | 24500 | | 10,7 | 6,2 | 351 | 73 | 0312252510 |
| 25/25-10 | 510 | 7,5 | 28000 | | 14,3 | 8,3 | 362 | 76 | 0312252511 |
| 25/25-15 | 610 | 11 | 32000 | | 20,4 | 11,8 | 425 | 78 | 0312252513 |
| 25/25-20 | 700 | 15 | 37600 | | 27,3 | 15,8 | 445 | 81 | 0312252514 |
| 30/28-4 | 480 | 3 | 22000 | 10,4 | 6,0 | | 426 | 66 | 0312302808 |
| 30/28-5,5 | 385 | 4 | 25000 | 13,8 | 8,0 | | 430 | 68 | 0312302809 |
| 30/28-7,5 | 410 | 5,5 | 31500 | | 10,7 | 6,2 | 445 | 72 | 0312302810 |
| 30/28-10 | 510 | 7,5 | 36000 | | 14,3 | 8,3 | 455 | 74 | 0312302811 |
| 30/28-15 | 510 | 11 | 42000 | | 20,4 | 11,8 | 527 | 77 | 0312302813 |
| 30/28-20 | 600 | 15 | 46000 | | 27,3 | 15,8 | 544 | 79 | 0312302814 |
| 30/28-25 | 560 | 18,5 | 49200 | | 33,5 | 19,3 | 565 | 80 | 0312302815 |

* Presión acústica a 1,5m

CBXT-D

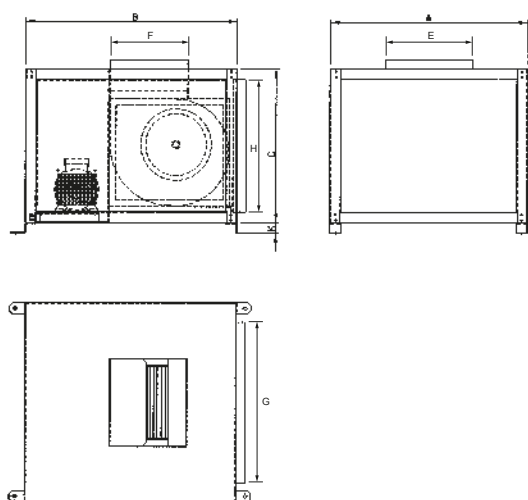
400°C/2h • TRASIEGO

DIMENSIONES • EJECUCIÓN HORIZONTAL

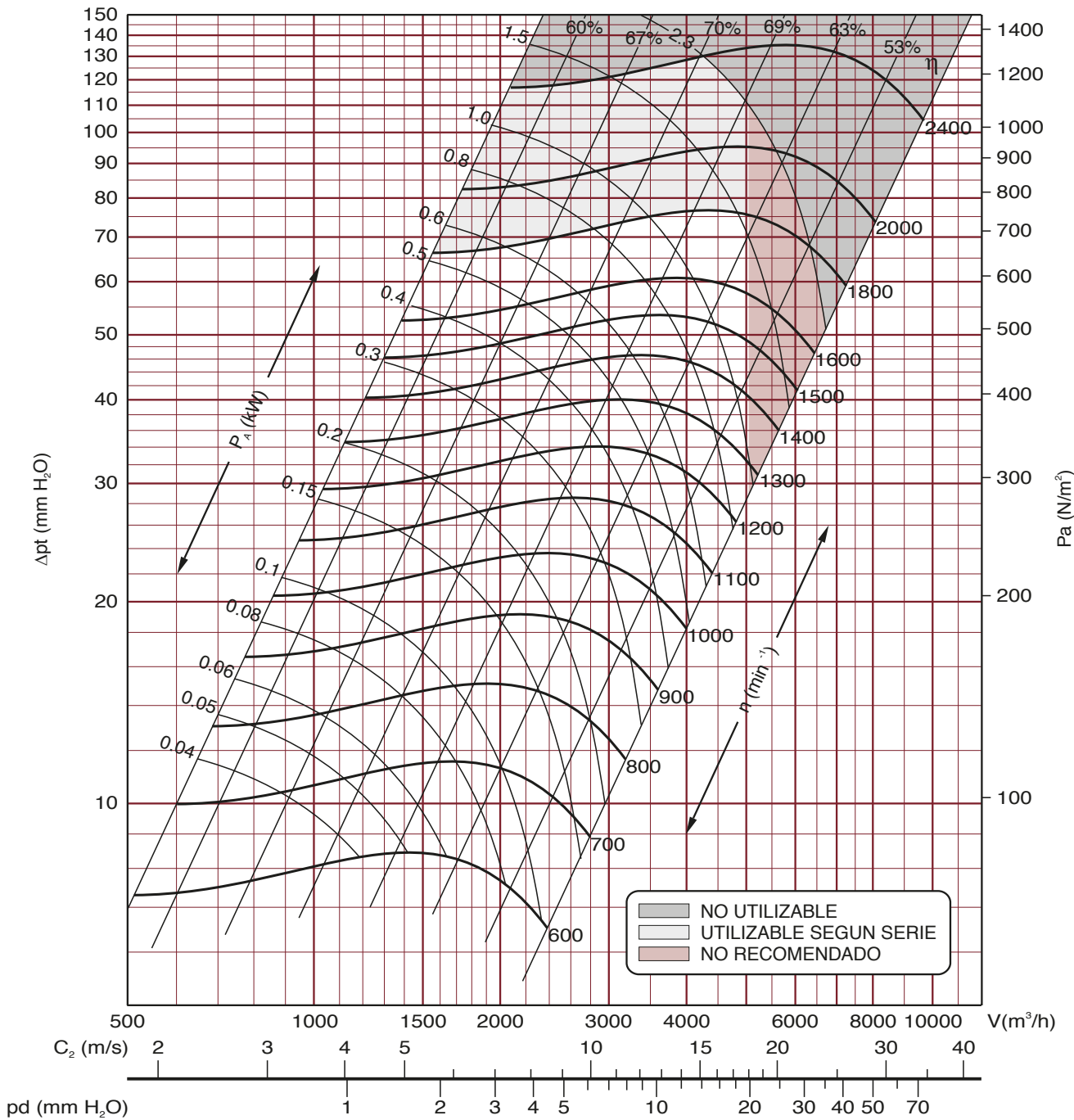


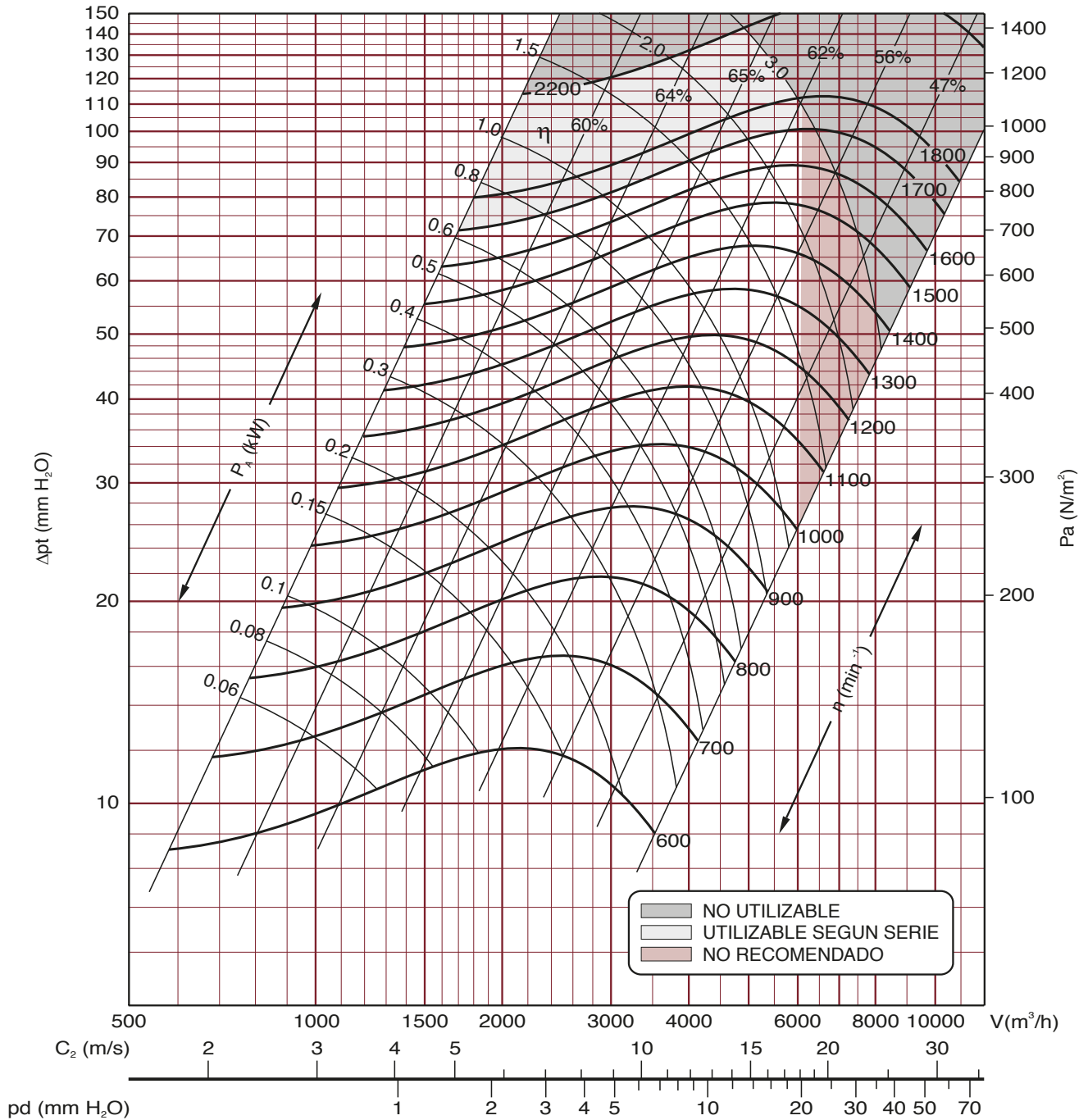
| MODELO | A | B | C | D | IMP. AIRE | | ENTRADA AIRE | |
|--------------|------|------|------|----|-----------|-----|--------------|------|
| | | | | | E | F | G | H |
| CBXT-D 9/9 | 760 | 785 | 595 | 45 | 310 | 272 | 455 | 400 |
| CBXT-D 10/10 | 825 | 850 | 615 | 45 | 342 | 297 | 555 | 405 |
| CBXT-D 12/12 | 945 | 920 | 680 | 45 | 405 | 360 | 660 | 410 |
| CBXT-D 15/15 | 1100 | 1100 | 775 | 45 | 490 | 420 | 706 | 608 |
| CBXT-D 18/18 | 1250 | 1280 | 900 | 45 | 567 | 493 | 905 | 605 |
| CBXT-D 20/20 | 1475 | 1495 | 1080 | 60 | 611 | 611 | 1000 | 800 |
| CBXT-D 22/22 | 1625 | 1640 | 1180 | 60 | 658 | 705 | 1200 | 900 |
| CBXT-D 25/25 | 1825 | 1800 | 1300 | 60 | 775 | 806 | 1300 | 1100 |
| CBXT-D 30/28 | 2135 | 1800 | 1525 | 60 | 900 | 941 | 1600 | 1100 |

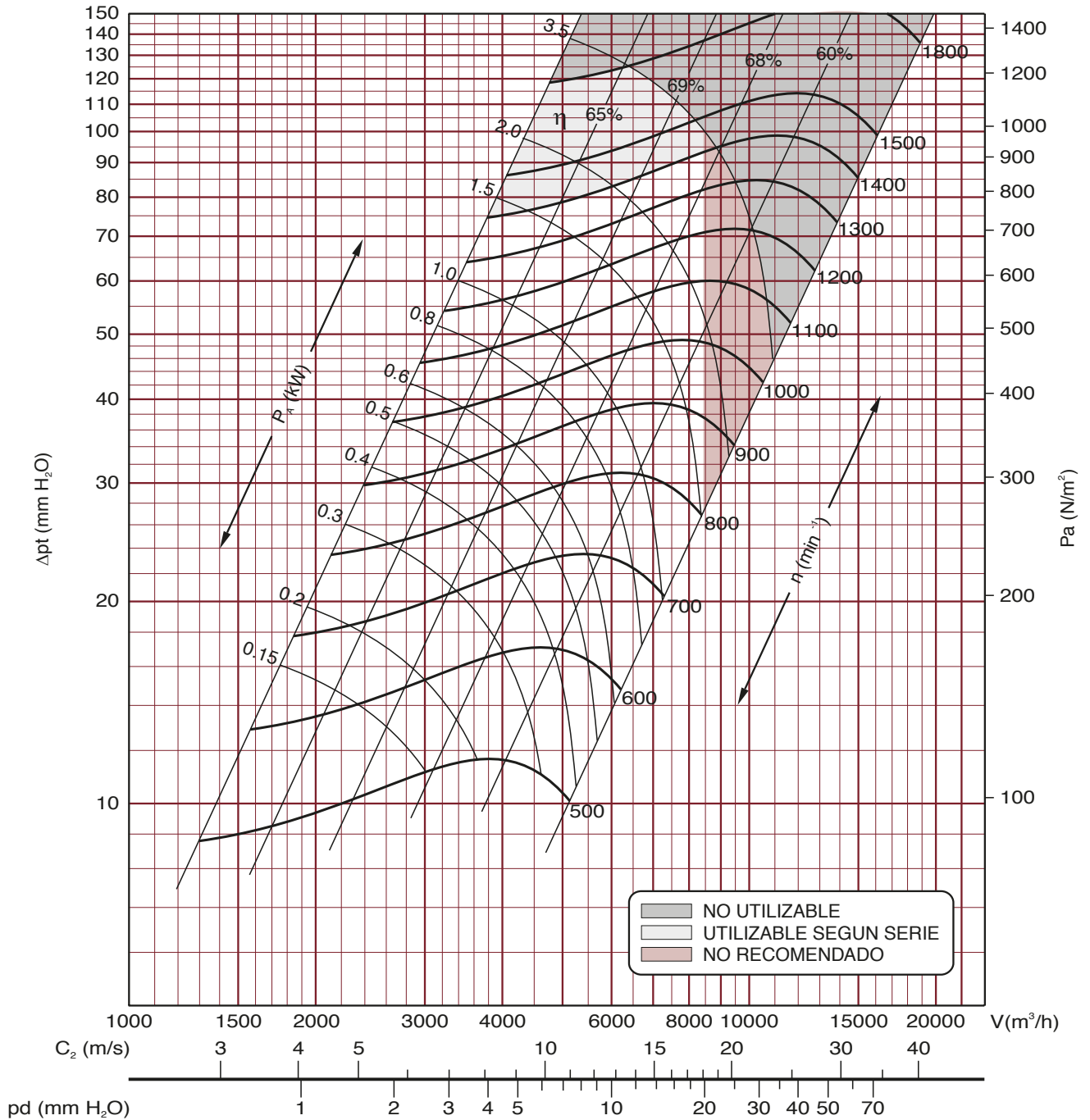
DIMENSIONES • EJECUCIÓN VERTICAL

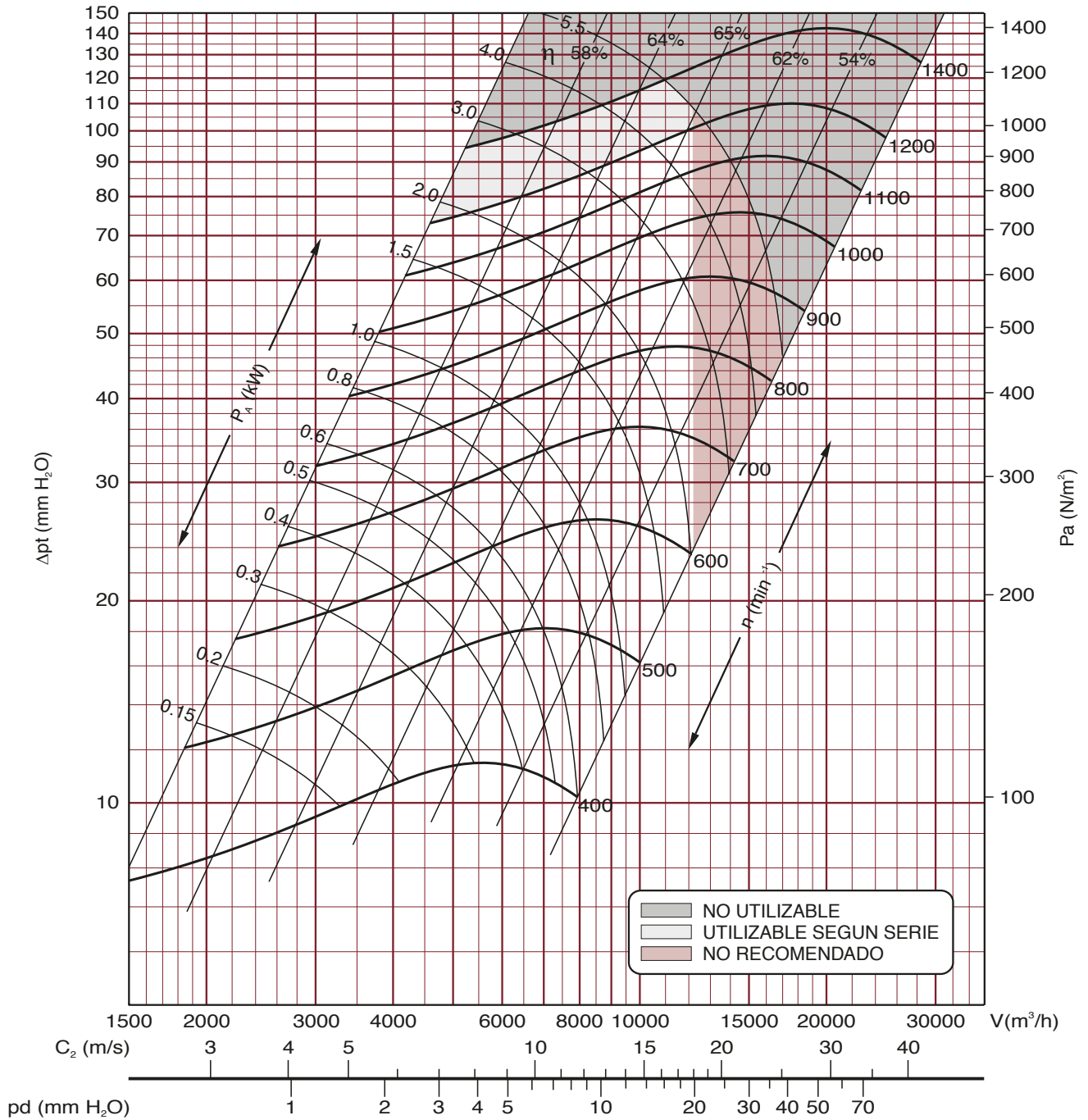


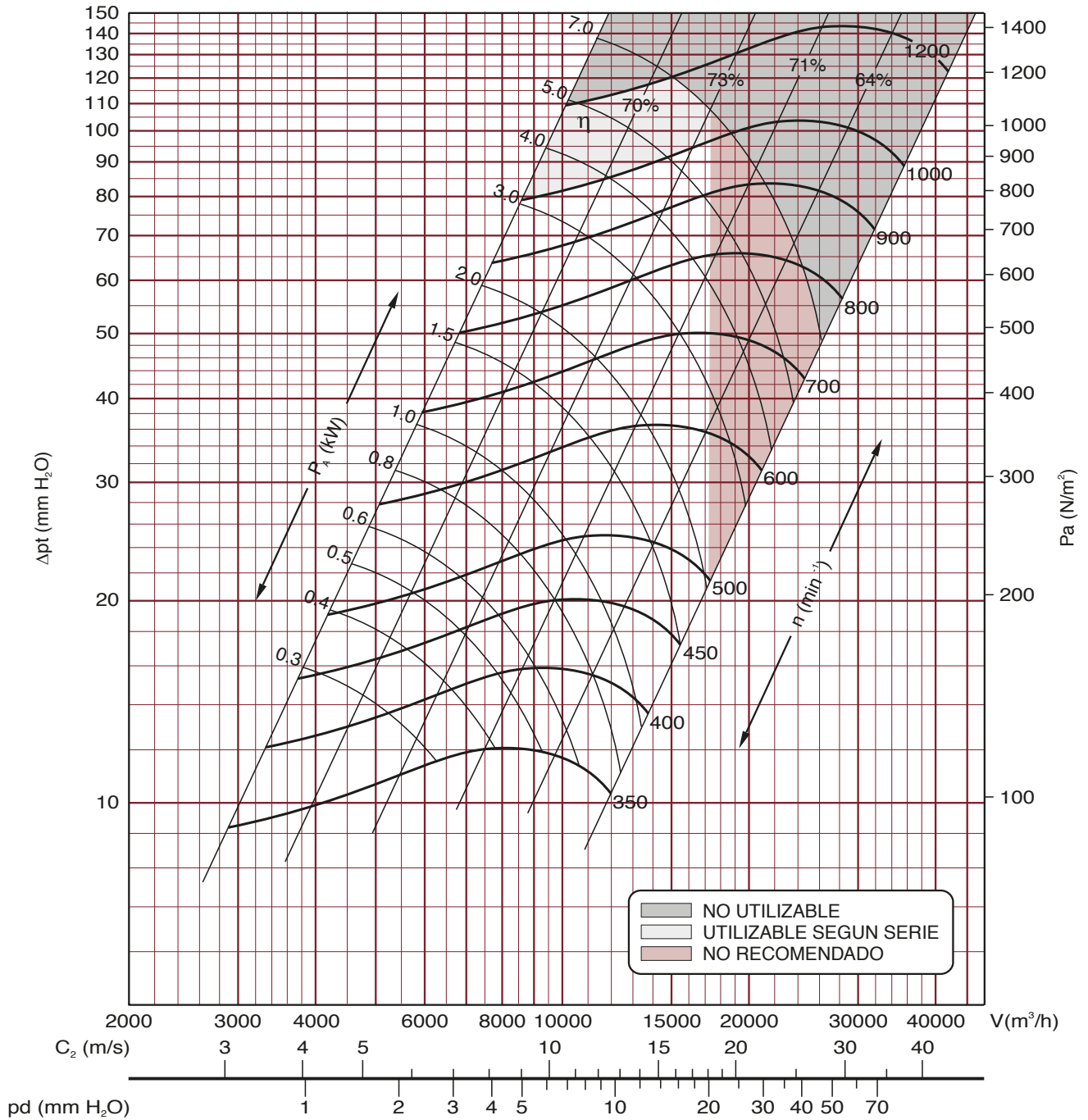
| MODELO | A | B | C | D | IMP. AIRE | | ENTRADA AIRE | |
|--------------|------|------|------|----|-----------|-----|--------------|------|
| | | | | | E | F | G | H |
| CBXT-D 9/9 | 760 | 785 | 380 | 45 | 310 | 272 | 455 | 255 |
| CBXT-D 10/10 | 825 | 850 | 430 | 45 | 342 | 297 | 555 | 300 |
| CBXT-D 12/12 | 945 | 920 | 500 | 45 | 405 | 360 | 755 | 360 |
| CBXT-D 15/15 | 1100 | 1100 | 580 | 45 | 490 | 420 | 805 | 455 |
| CBXT-D 18/18 | 1250 | 1280 | 690 | 45 | 567 | 493 | 1000 | 495 |
| CBXT-D 20/20 | 1475 | 1495 | 830 | 60 | 611 | 611 | 1100 | 650 |
| CBXT-D 22/22 | 1625 | 1640 | 900 | 60 | 658 | 705 | 1300 | 750 |
| CBXT-D 25/25 | 1825 | 1800 | 990 | 60 | 775 | 806 | 1500 | 800 |
| CBXT-D 30/28 | 2135 | 2000 | 1195 | 60 | 900 | 941 | 1600 | 1000 |

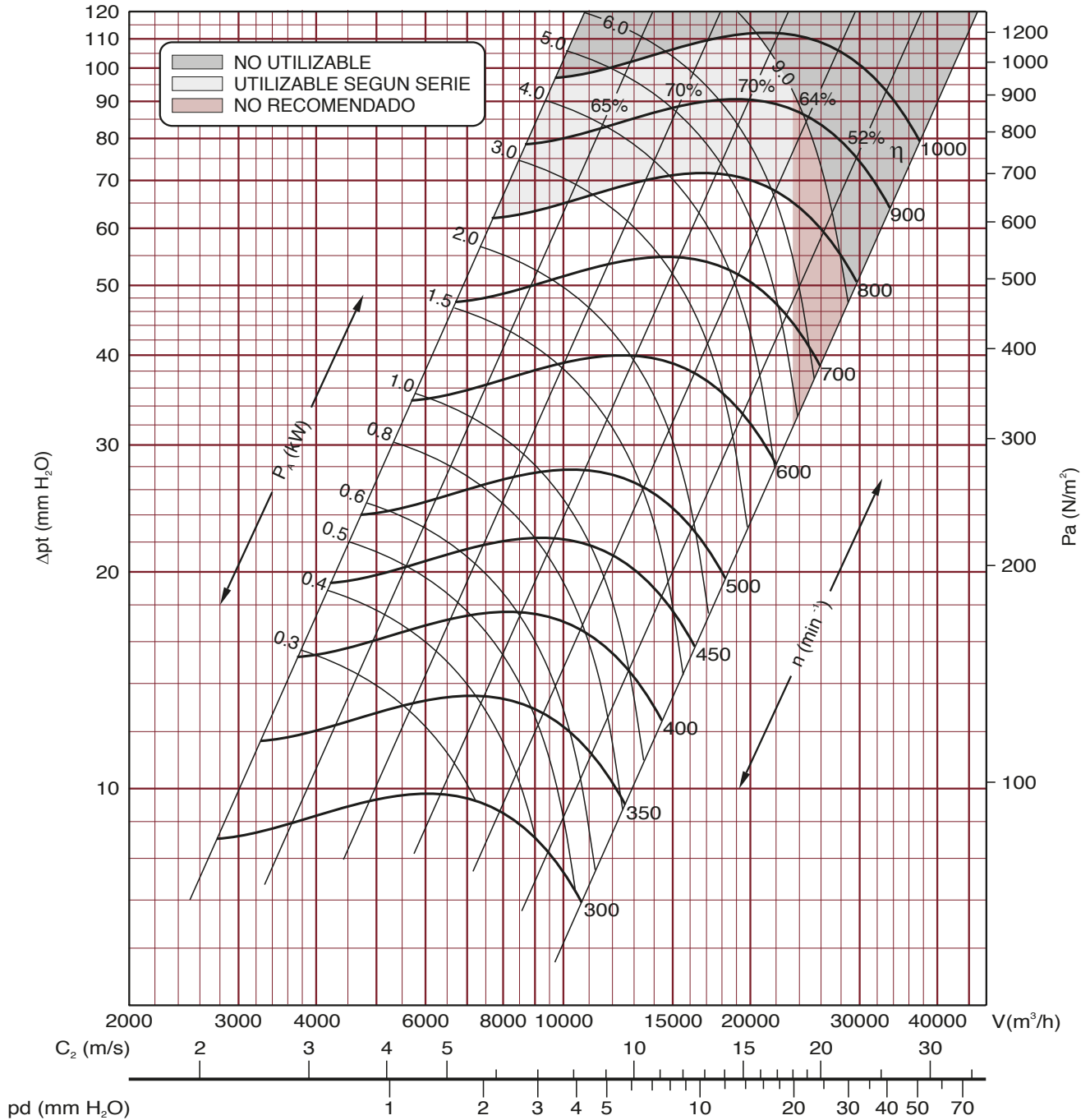


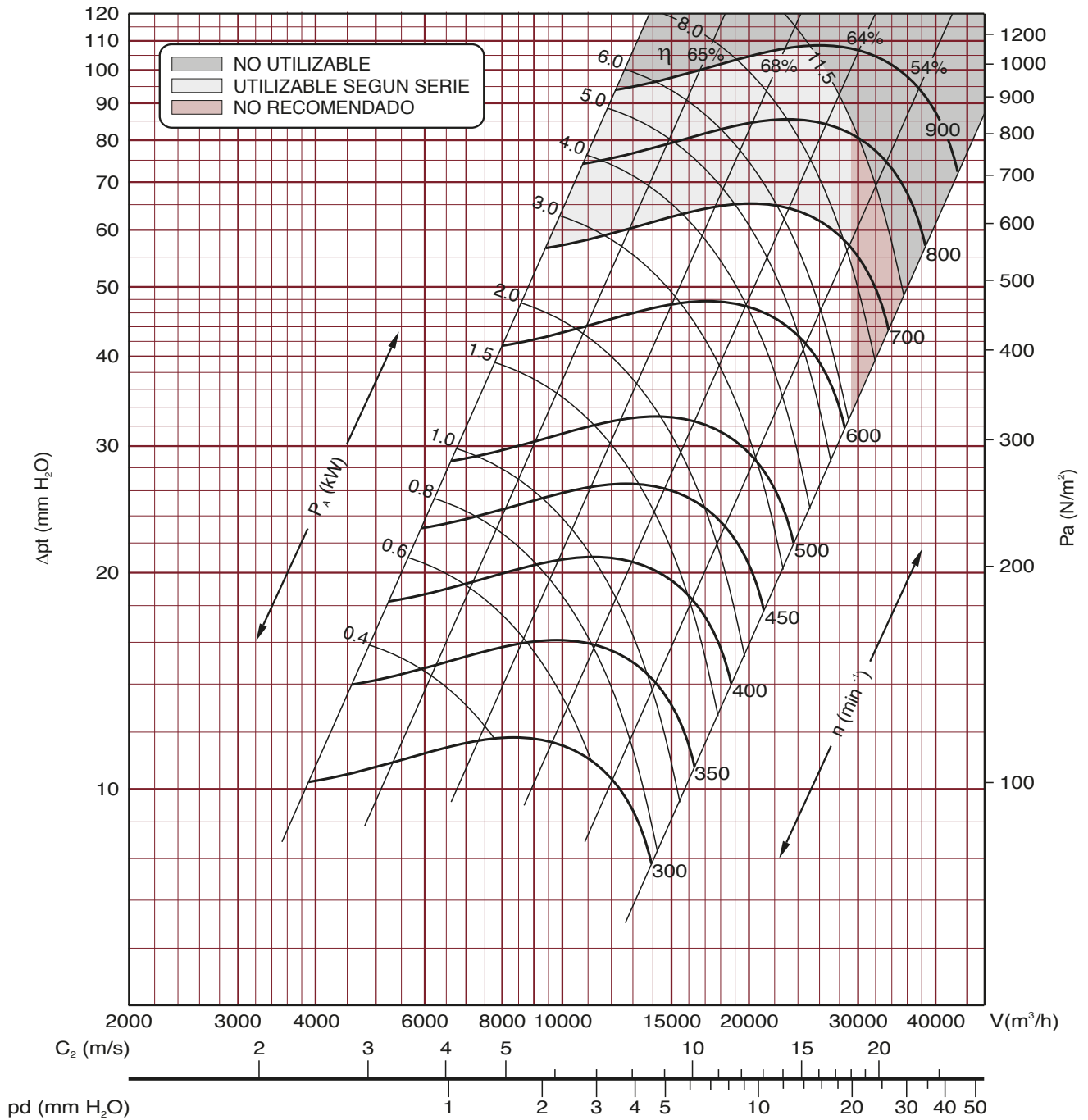




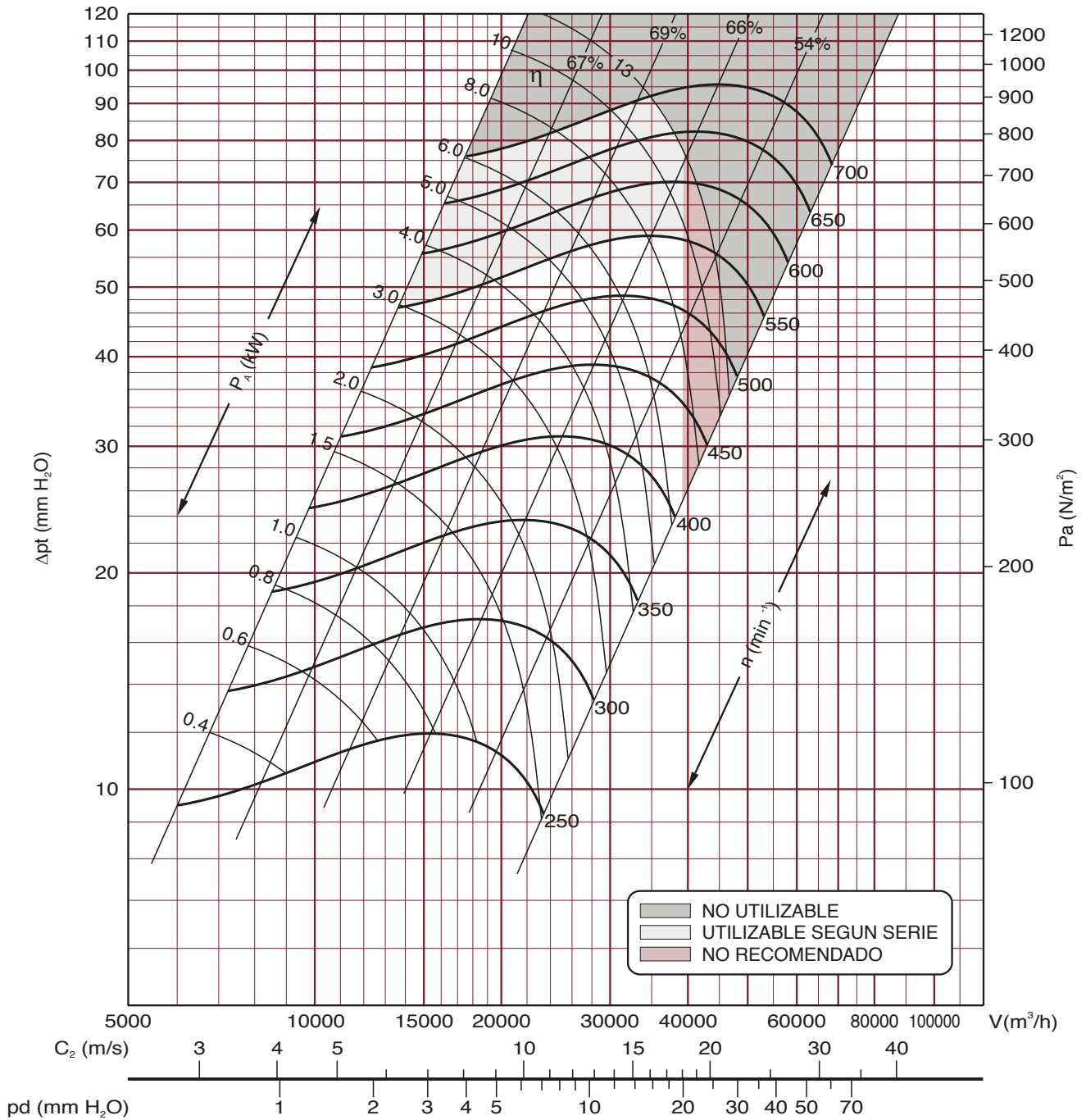








25/25



30/28

