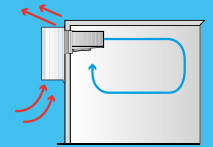


Equipos compactos pared exterior

Los modelos de la SERIE AS-R, son equipos de montaje tampón. Su principal característica consiste en que la carrocería y la instalación frigorífica están preparados para su colocación en el exterior, sin ningún otro dispositivo de protección frente a los agentes atmosféricos. Los compresores son de tipo Hermetico Alternativo, funcionando con R134A para media temperatura o R452A para baja temperatura. Los equipos PAS-R son equipos Polivalentes que añaden a la serie AS-R la posibilidad de utilizar la cámara tanto en Media como en Baja Temperatura con refrigerante R452A.



Distribución del aire en la cámara

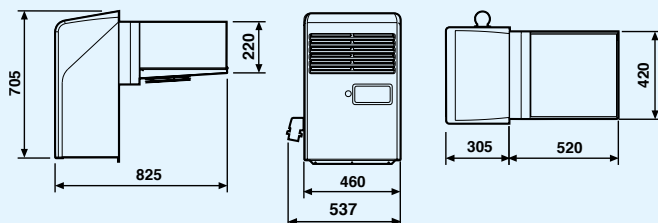
Características

- » Compresor Hermético.
- » Presostato de Alta.
- » Presostato de Baja.
- » Expansión por capilar.
- » Descarcho gas caliente.
- » Doble solenoide de descarcho.
- » Filtro deshidratador.
- » Sistema de eliminación automática del agua de condensación.
- » Termostato control electrónico.
- » Cuadro eléctrico protegido con fusibles.
- » Kit tampón 120MM aislado.
- » Resistencia de carter.
- » Cable para conexión del micro de puerta.
- » Control de condensación mediante variador de velocidad termostático (235-335-340).
- » Control de condensación mediante presostato (121-123-221-135).
- » Cable para la conexión de la resistencia de puerta (solo para baja temperatura).
- » Plafon de luz con bombilla.
- » Base eléctrica para conexión rápida.



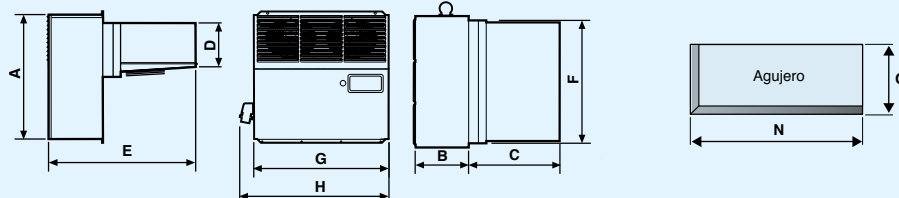
Dimensiones

AS R
121
123



mm.	A	B	C	D	E	F	G	H	N	O
AS121	705	305	520	220	825	420	460	537	425	305
AS123	705	305	520	220	825	420	460	537	425	305
AS221	695	305	490	245	825	720	754	832	725	305
AS135	800	410	700	385	1.100	720	754	832	725	475
AS235	857	440	700	385	1.100	1.120	1.128	1.210	1.130	480
AS335	857	440	970	385	1.410	1.560	1.598	1.698	1.600	480
AS340	587	490	1.090	460	1.580	1.600	1.638	1.738	1.640	580

AS R
221
135-235
335-340



Para obtener rendimientos a +40°C o +45°C aplicar la siguiente fórmula reducida:

$$V_{+45^\circ\text{C}} = 0,85V_{+35^\circ\text{C}}$$

$$\text{Pot}_{+45^\circ\text{C}} = 0,85\text{Pot}_{+35^\circ\text{C}}$$

$$V_{+40^\circ\text{C}} = 0,93V_{+35^\circ\text{C}}$$

$$\text{Pot}_{+40^\circ\text{C}} = 0,93\text{Pot}_{+35^\circ\text{C}}$$

	Media	Baja	Ud.
Aislamiento	80	100	mm
Densidad de carga	250	250	kg/m ³
Movimiento de mercancía	10%	10%	
Temperatura entrada mercancía	25	-5	°C
Calor específico de la mercancía	0,77	0,44	kcal/kg°C
Horas de trabajo del compresor	18	18	horas
Temperatura exterior	35	35	°C

0°
MEDIA TEMP.-20°
BAJA TEMP.P
POLIVALENTE

Datos y precios

0°
MEDIA
R134A
R513A

Modelo	P.V.P.	0°		HP	Voltaje	Consumo (Kw)	Carga Gas (Kg)	Caudal (m ³ /h)		Potencia. Desc.	Tn CO ₂ eq.
		Watt.	m ³					CND	EVP		
MAS121T1000E	3.218 €	1.073	9,4	3/4	230/1	1,1	0,55	700	600	SBR GCA	0,79
MAS123T1000E	3.563 €	1.339	12,6	1	230/1	0,7	0,60	700	600	SBR GCA	0,86
MAS221N1000E	4.333 €	1.702	17	1,2	230/1	0,9	0,80	1.400	1.200	SBR GCA	1,14
MAS221T1000E	4.660 €	1.942	21	1,5	400/3	1,8	0,80	1.400	1.200	SBR GCA	1,14
MAS135T1000E	5.507 €	3.340	44	3,5	400/3	2,2	1,10	1.500	2.300	SBR GCA	1,57
MAS235T1000E	8.877 €	4.699	68	5	400/3	3,5	1,80	2.700	3.900	SBR GCA	2,57
MAS335N1000E	10.856 €	6.637	104	6,5	400/3	4,5	3,70	4.000	5.800	SBR GCA	5,29
MAS335T1000E	12.247 €	7.805	127	8,5	400/3	5,3	3,30	4.000	5.800	SBR GCA	4,72
MAS340T1000E	16.101 €	9.855	166	10	400/3	5,3	4,50	5.600	8.000	SBR GCA	6,44

-20°
BAJA
R452A

Modelo	P.V.P.	-20°		HP	Voltaje	Consumo (Kw)	Carga Gas (Kg)	Caudal (m ³ /h)		Potencia. Desc.	Tn CO ₂ eq.
		Watt.	m ³					CND	EVP		
BAS121N1000D	3.803 €	599	3,5	1	230/1	0,6	-	700	530	SBR GCA	1,28
BAS121T1000D	3.989 €	831	4,8	1,2	230/1	0,7	-	700	530	SBR GCA	1,50
BAS123T1000D	4.226 €	1.060	7	1,7	230/1	0,9	0,62	700	600	SBR GCA	1,93
BAS221N1000D	4.664 €	1.325	10	1,7	230/1	1,0	1,10	1.400	1.060	SBR GCA	2,14
BAS221T1000D	4.858 €	1.571	13	2	400/3	1,5	1,00	1.400	1.060	SBR GCA	3,21
BAS135N1000D	5.706 €	2.167	21	2	400/3	2,2	1,40	1.500	2.300	SBR GCA	4,71
BAS135T1000D	6.156 €	2.332	24	3	400/3	1,7	1,42	1.500	2.300	SBR GCA	3,64
BAS235N1000D	10.167 €	3.294	42	4	400/3	3,6	-	2.700	3.900	SBR GCA	7,70
BAS235T1000D	10.250 €	4.134	60	5	400/3	4,1	2,30	2.700	3.900	SBR GCA	8,77
BAS335T1000D	14.321 €	6.050	104	7,5	400/3	5,7	-	4.000	5.800	SBR GCA	12,20
BAS340T1000D	17.503 €	7.820	149	10	400/3	7,3	4,00	5.600	8.000	SBR GCA	15,62

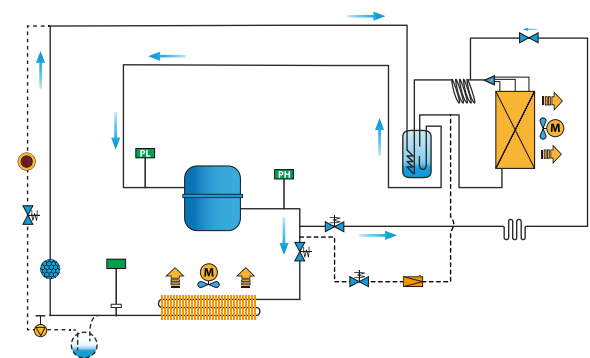
P
POLIVALENTE
R452A

Modelo	P.V.P.	0°		-20°		HP	Voltaje	Consumo (Kw)	Carga Gas (Kg)	Caudal (m ³ /h)		Potencia. Desc.	Tn CO ₂ eq.
		Watt.	m ³	Watt.	m ³					CND	EVP		
PAS221T1000D	5.524 €	2.108	26	1.682	17	2	400/3	2,4	0,90	1.400	1.060	SBR GCA	5,14
PAS135T1000D	6.821 €	3.747	52	2.453	30	3	400/3	3,2	1,30	1.500	2.300	SBR GCA	6,85
PAS235T1000D	11.174 €	5.906	90	4.113	68	5	400/3	5,5	2,20	2.700	3.900	SBR GCA	11,77
PAS335T1000D	15.555 €	9.282	155	6.050	104	7,5	400/3	7,6	3,40	4.000	5.800	SBR GCA	16,26
PAS340T1000D	18.735 €	11.872	206	7.820	149	10	400/3	10,0	4,00	5.600	8.000	SBR GCA	21,40

Opcionales

Código	P.V.P.	descripción
FRS EVP	5%	Cataforesis en evaporador
FRS CND	5%	Cataforesis en condensador
MON TEN	258 €	Monitor de tensión
VOL DIF	5%	Cambio de Voltaje
CND H2O	15%	Condensación por agua
KIT SUP	76 €	Modulo para conexión a sistema de telegestión
SUP R513A	1%	Suplemento por carga refrigerante R513A (GWP=631) en media temperatura

Esquema frigorífico



Conexiones eléctricas

Modelo	Acometida	Cable luz Cámara	Cable micro de puerta	Cable resistencia puerta (solo BT)
AS121	3 x 1,5 mm ²			
AS123	3 x 2,5 mm ²			
AS221N	3 x 2,5 mm ²			
AS221T	5 x 1,5 mm ²			
AS135T	5 x 2,5 mm ²			
MAS235T	5 x 2,5 mm ²	2 x 0,5 mm ²	2 x 0,75 mm ²	3 x 0,75 mm ²
PAS235T	5 x 6 mm ²			
BAS235	5 x 2,5 mm ²			
MAS335N	5 x 2,5 mm ²			
BAS335N	5 x 6 mm ²			
AS335T	5 x 6 mm ²			
AS340T	5 x 6 mm ²			