

## Equipos compactos pared

Los modelos de la SERIE AS, son equipos compactos que se caracterizan por su gran versatilidad. El montaje se hace sobre la pared de la cámara.

La Carrocería de la unidad condensadora y del evaporador están contruidos en plancha pintada con polvo epoxi.

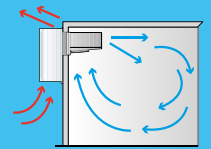
La bandeja de recogida del agua de condensación, situada bajo el evaporador, es de aluminio e incorpora un sistema calefactor para los modelos de baja temperatura.

Los compresores son de tipo Hermético alternativo y funcionan con refrigerante R134A para media temperatura o R452A para baja temperatura.

Los ventiladores de condensador pueden ser axiales o centrifugos.



Distribución del aire en la cámara



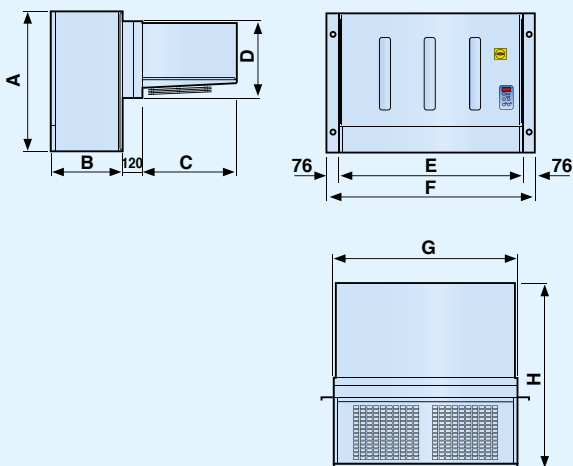
## Características

- » Compresor Hermético
- » Presostato de alta
- » Presostato de Baja
- » Expansión por capilar
- » Descarcho gas caliente
- » Electrónica en el frontal del equipo
- » Cable para conexión del micro de puerta
- » Cable para la conexión de la resistencia de puerta (solo para baja temperatura)
- » Plafon de luz con Bombilla
- » Control de condensación mediante variador de velocidad termostático

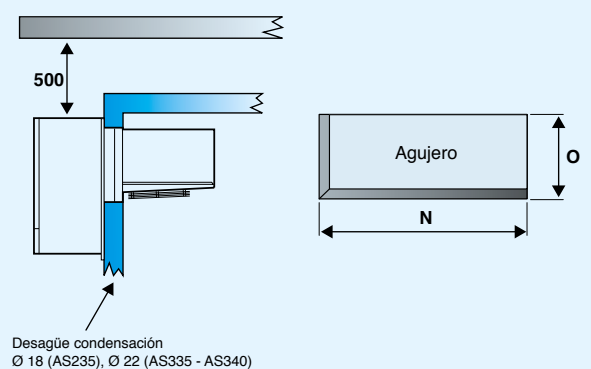


## Dimensiones

Axial



## Esquema de montaje



mm.	A	B	C	D	E	F	G	H	N	O
AS235	857	440	580	470	1.128	1.280	1.120	1.140	1.130	480
AS335	857	440	580	470	1.598	1.750	1.590	1.140	1.600	480
AS340	857	490	630	570	1.638	1.790	1.630	1.240	1.640	580

FACTORES DE CORRECCIÓN

Para obtener rendimientos a +40°C o +45°C aplicar la siguiente fórmula reducida:

$$V_{+45^{\circ}\text{C}} = 0,85V_{+35^{\circ}\text{C}} \quad \text{Pot}_{+45^{\circ}\text{C}} = 0,85\text{Pot}_{+35^{\circ}\text{C}}$$

$$V_{+40^{\circ}\text{C}} = 0,93V_{+35^{\circ}\text{C}} \quad \text{Pot}_{+40^{\circ}\text{C}} = 0,93\text{Pot}_{+35^{\circ}\text{C}}$$

BASE CÁLCULO

	Media	Baja	Ud.
Aislamiento	80	100	mm
Densidad de carga	250	250	kg/m <sup>3</sup>
Movimiento de mercancía	10%	10%	
Temperatura entrada mercancía	25	-5	°C
Calor específico de la mercancía	0,77	0,44	kcal/kg°C
Horas de trabajo del compresor	18	18	horas
Temperatura exterior	35	35	°C

0°  
MEDIA TEMP.

-20°  
BAJA TEMP.

Datos y precios

0°  
MEDIA  
R134A  
R513A

Axial		0°		HP	Voltaje	Consumo (Kw)	Carga Gas (Kg)	Caudal (m³/h)		Potencia. Desc.	Niv. Sonoro (dB)	Tn CO <sub>2</sub> eq.
Modelo	P.V.P.	Watt.	m³					CND	EVP			
MAS235T485E	8.129 €	4.699	68	5	400/3	3,5	1,80	2.700	3.900	SBR GCA	39	2,57
MAS335N485E	9.915 €	6.637	104	6,5	400/3	4,5	2,50	4.000	5.600	SBR GCA	43	3,58
MAS335T485E	11.281 €	7.805	127	8,5	400/3	5,3	3,30	4.000	5.600	SBR GCA	44	4,72
MAS340T485E	14.831 €	10.103	171	10	400/3	5,3	4,50	5.600	8.000	SBR GCA	45	6,44

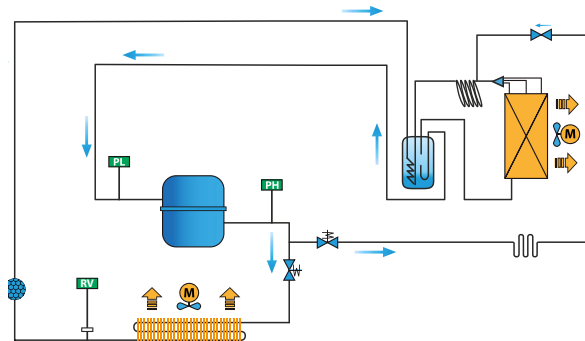
-20°  
BAJA  
R452A

Axial		-20°		HP	Voltaje	Consumo (Kw)	Carga Gas (Kg)	Caudal (m³/h)		Potencia. Desc.	Niv. Sonoro (dB)	Tn CO <sub>2</sub> eq.
Modelo	P.V.P.	Watt.	m³					CND	EVP			
BAS235T485D	9.356 €	4.134	60	6,5	400/3	3,9	2,3	2.700	3.900	SBR GCA	45	4,92
BAS335T485D	13.338 €	6.050	104	10	400/3	6,1	3,4	4.000	5.800	SBR GCA	51	7,28
BAS340T485D	15.998 €	7.820	149	13	400/3	6,0	4,0	5.600	8.000	SBR GCA	51	8,56

Opcionales

Código	P.V.P.	descripción
FRS EVP	5%	Cataforesis en evaporador
FRS CND	5%	Cataforesis en condensador
MON TEN	258 €	Monitor de tensión
VOL DIF	5%	Cambio de Voltaje
CND H2O	15%	Condensación por agua
KIT SUP	76 €	Modulo para conexión a sistema de telegestión
PAN SNG	303 €	Mando a distancia
PAN MUL	791 €	Mando a distancia múltiple para controlar hasta 4 equipos en la misma cámara
SUP R513A	1%	Suplemento por carga refrigerante R513A (GWP=631) en media temperatura

Esquema frigorífico



Conexiones eléctricas

Modelo	Acometida	Cable luz cámara	Cable micro de puerta	Cable resistencia puerta (solo BT)
MAS235T	5 x 2,5 mm <sup>2</sup>	2 x 0,75 mm <sup>2</sup>	2 x 0,75 mm <sup>2</sup>	3 x 0,75 mm <sup>2</sup>
MAS335N				
MAS335T	5 x 4,0 mm <sup>2</sup>	2 x 0,75 mm <sup>2</sup>	2 x 0,75 mm <sup>2</sup>	3 x 0,75 mm <sup>2</sup>
MAS340T	5 x 4,0 mm <sup>2</sup>			
BAS235T	5 x 6 mm <sup>2</sup>	2 x 0,75 mm <sup>2</sup>	2 x 0,75 mm <sup>2</sup>	3 x 0,75 mm <sup>2</sup>
BAS335N	5 x 6 mm <sup>2</sup>			
BAS335T	5 x 10 mm <sup>2</sup>	2 x 0,75 mm <sup>2</sup>	2 x 0,75 mm <sup>2</sup>	3 x 0,75 mm <sup>2</sup>
BAS340T				

COMPACTOS

CM

PR

ES

CN

EV