

Equipos compactos pared

Los modelos de la SERIE GM, son equipos compactos que se caracterizan por su gran versatilidad. El montaje se hace sobre la pared de la cámara.

La Carrocería de la unidad condensadora están construidas en plancha pintada con polvo epoxi.

Los compresores son de tipo Hermético alternativo y funcionan con refrigerante R134A para media temperatura y R452A para baja temperatura.

Los ventiladores de condensador pueden ser axiales o centrífugos.

Los equipos se entregan listos para usar, testados y cargados de refrigerante.

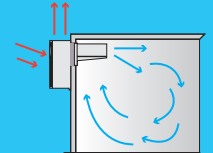


Axial



Centrifugo

Distribución del aire en la cámara



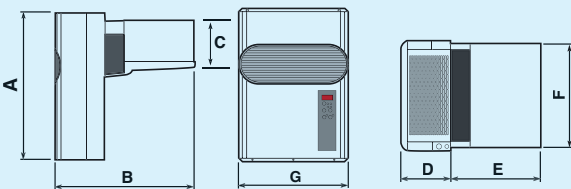
Características

- » Compresor Hermético.
- » Presostato de alta.
- » Presostato de Baja.
- » Expansión por capilar.
- » Descarche gas caliente.
- » Sistema de eliminación automática del agua de condensación.
- » Electrónica de última generación con tecnología táctil.
- » Cable para conexión del micro de puerta.
- » Cable para la conexión de la resistencia de puerta (solo para baja temperatura).
- » Plafón de luz con Bombilla



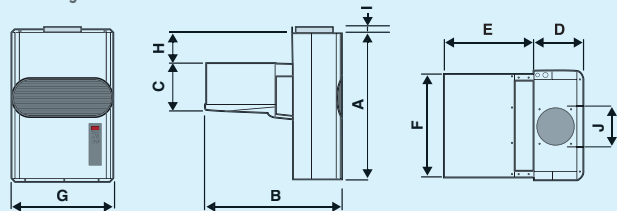
Dimensiones

Axial

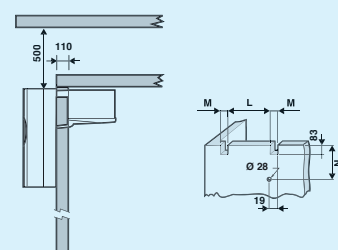


mm.	A	B	C	D	E	F	G	L	M	N	O	P
GM1	735	790	264	280	510	368	400	288	43	316	375	335
GM2	830	790	264	280	510	585	620	503	43	316	590	335
GM3	830	862	364	350	512	585	620	503	43	425	590	440
GM340	830	1.024	364	410	632	585	620	463	63	425	590	440

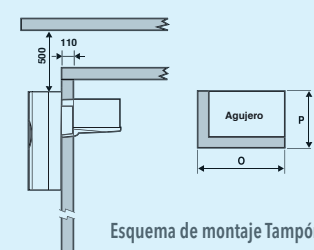
Centrifugo



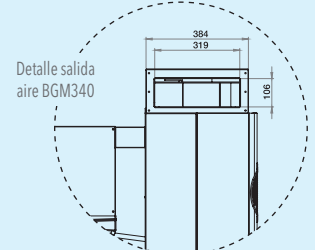
mm.	A	B	C	D	E	F	G	H	I	J	L	M	N	O	P
GM1	835	790	264	280	510	368	400	139	18	237x108	288	43	416	375	335
GM2	980	790	264	280	510	585	620	189	26	Ø200	503	43	466	590	335
GM3	980	862	364	350	512	585	620	200	26	Ø200	503	43	560	590	440
GM340	980	862	364	410	632	585	620	200	26	319x106	463	63	560	590	440



Esquema de montaje Mochila



Esquema de montaje Tampón



Detalle salida aire BGM340

Para obtener rendimientos a +40°C o +45°C aplicar la siguiente fórmula reducida:

$$V_{+45^{\circ}\text{C}} = 0,85V_{+35^{\circ}\text{C}} \quad \text{Pot}_{+45^{\circ}\text{C}} = 0,85\text{Pot}_{+35^{\circ}\text{C}}$$

$$V_{+40^{\circ}\text{C}} = 0,93V_{+35^{\circ}\text{C}} \quad \text{Pot}_{+40^{\circ}\text{C}} = 0,93\text{Pot}_{+35^{\circ}\text{C}}$$

	Media	Baja	Ud.
Aislamiento	80	100	mm
Densidad de carga	250	250	kg/m ³
Movimiento de mercancía	10%	10%	
Temperatura entrada mercancía	25	-5	°C
Calor específico de la mercancía	0,77	0,44	kcal/kg°C
Horas de trabajo del compresor	18	18	horas
Temperatura exterior	35	35	°C

0°
MEDIA TEMP.

-20°
BAJA TEMP.

Datos y precios

0°
MEDIA
R134A
R513A

Axial		Centrifugo		0°		HP	Voltaje	Consumo (Kw)	Carga Gas (Kg)	Caudal (m³/h)		Potencia Desc.	Niv. Sonoro (dB)	Tn CO ₂ eq.
Modelo	P.V.P.	Modelo	P.V.P.	Watt.	m³					CND	EVP			
MGM103EA11XB	2.117 €	MGM103EA31XB	2.484 €	815	6,5	1/2	230/1	0,6	0,40	600	600	SBR GCA	38	0,57
MGM105EA11XB	2.244 €	MGM105EA31XB	2.517 €	914	7	5/8	230/1	0,8	0,40	600	600	SBR GCA	38	0,57
MGM106EA11XB	2.322 €	MGM106EA31XB	2.595 €	1.047	9	3/4	230/1	1,0	0,43	600	600	SBR GCA	39	0,61
MGM107EA11XB	2.511 €	MGM107EA31XB	2.784 €	1.237	11	1	230/1	0,7	0,38	600	600	SBR GCA	40	0,54
MGM110EA11XB	2.581 €	MGM110EA31XB	2.854 €	1.283	12	1,2	230/1	0,9	0,32	600	600	SBR GCA	40	0,46
MGM211EA11XB	3.394 €	MGM211EA31XB	3.908 €	1.705	15	1,2	230/1	1,0	0,88	1.200	1.200	SBR GCA	39	1,26
MGM212EA11XB	3.691 €	MGM212EA31XB	4.206 €	1.927	20	2	230/1	1,7	0,88	1.200	1.200	SBR GCA	40	1,26
MGM213EA11XB	4.150 €	MGM213EA31XB	4.467 €	2.074	22	2,2	230/1	2,0	0,75	1.200	1.200	SBR GCA	41	1,07
MGM315EA11XB	4.325 €	MGM315EA31XB	4.831 €	2.964	37	3	230/1	1,9	0,95	1.500	1.800	SBR GCA	47	1,36
MGM320EB11XB	4.372 €	MGM320EB31XB	4.887 €	3.210	42	3,5	400/3	2,2	1,00	1.500	1.800	SBR GCA	47	1,43

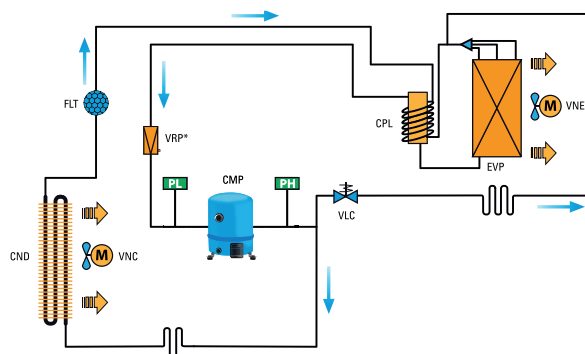
-20°
BAJA
R452A

Axial		Centrifugo		-20°		HP	Voltaje	Consumo (Kw)	Carga Gas (Kg)	Caudal (m³/h)		Potencia Desc.	Niv. Sonoro (dB)	Tn CO ₂ eq.
Modelo Ant.	P.V.P.	Modelo	P.V.P.	Watt.	m³					CND	EVP			
BGM110DA11XB	2.749 €	BGM110DA31XB	3.022 €	624	3,4	3/4	230/1	0,5	0,38	600	600	SBR GCA	40	0,81
BGM112DA11XB	2.855 €	BGM112DA31XB	3.128 €	820	4,4	1	230/1	0,6	0,38	600	600	SBR GCA	42	0,81
BGM117DA11XB	2.873 €	BGM117DA31XB	3.146 €	1.081	7,0	1,2	230/1	0,9	0,40	600	600	SBR GCA	42	0,86
BGM218DA11XB	3.220 €	BGM218DA31XB	3.736 €	1.336	10	1,2	230/1	1,1	0,96	1.200	1.200	SBR GCA	41	2,05
BGM220DA11XB	3.740 €	BGM220DA31XB	4.256 €	1.567	13	1,7	230/1	1,2	0,98	1.200	1.200	SBR GCA	41	2,10
BGM320DB11XB	4.188 €	BGM320DB31XB	4.704 €	2.276	23	1,7	400/3	2,1	1,20	1.500	1.200	SBR GCA	41	2,57
BGM330DB11XB	4.500 €	BGM330DB31XB	5.015 €	2.485	27	2	400/3	2,3	1,15	1.500	1.800	SBR GCA	46	2,46
BGM340DB11XB	5.961 €	BGM340DB31XB	6.475 €	2.922	35	3	400/3	2,3	1,15	2.200	1.800	SBR GCA	47	2,46

Opcionales

Código	P.V.P.	descripción
INS SEM	120 €	Insonorización simple + tampon 150 mm
WINTER KIT GM1-2	265 €	Presostato control condensación, doble solenoide gas caliente, resistencia carter
WINTER KIT GM3	527 €	Variador de velocidad presostático, doble solenoide gas caliente, resistencia carter
FRS EVP	5%	Cataforesis en evaporador
FRS CND	5%	Cataforesis en condensador
MON TEN	270 €	Monitor de tensión
VOL DIF	5%	Cambio de Voltaje
CND H2O	15%	Condensación por agua
KIT SUP	32 €	Modulo para conexión a sistema de telegestión
3TVA102320	97 €	Adaptador 108 x 237 mm
TUB200	115 €	Conducto flexible de D.200 mm (para GM2 y GM3)
PAN MUL	784 €	Mando a distancia múltiple para controlar hasta 4 equipos en la misma cámara
SUP R513A	1%	Suplemento por carga refrigerante R513A (GWP=631) en media temperatura

Esquema frigorífico



Conexiones eléctricas

Modelo	Acometida	Cable luz cámara	Cable micro de puerta	Cable resistencia puerta (solo BT)
GM1	3 x 1,5 mm ²			
GM2	3 x 2,5 mm ²	2 x 0,75 mm ²	2 x 0,75 mm ²	3 x 0,75 mm ²
MGM315				
GM3	5 x 1,5 mm ²			