

# Luymar

*... un uso eficiente del aire*

CBM-BS/E

CBM-BS/EC Silent





### CBM-BS CAJAS BAJA SILUETA

- Extractores en línea para conductos donde se disponga de un espacio reducido.
- Bridas en aspiración e impulsión con junta estanca.
- Se pueden instalar en cualquier posición.
- Aplicaciones domésticas comerciales e industriales.
- Gama de 4 modelos con caudales de 710 m<sup>3</sup>/h a 3.300 m<sup>3</sup>/h.
- Carcasa fabricada en chapa de acero galvanizada con aislamiento Tecnoterm de 5 mm.
- Ventiladores tipo plugfan con motores EC monofásico 230V 50/60 Hz, totalmente regulables.
- Potenciómetro incluido de serie.

### CBM-BS\_Silent CAJAS BAJA SILUETA

- Extractores en línea para conductos donde se disponga de un espacio reducido.
- Bridas en aspiración e impulsión con junta estanca.
- Se pueden instalar en cualquier posición.
- Aplicaciones domésticas comerciales e industriales.
- Gama de 4 modelos con caudales de 710 a 3.300 m<sup>3</sup>/h.
- Caja insonorizada con espuma absorbente acústica piramidal PS 20/10.
- Motores 230V - 50 Hz brushless EC.

### LOW SILHOUETTE CBM-BS BOXES

- Line extractors for ducts with reduced space.
- Suction and impulsion flanges with watertight seal.
- Can be installed in any position.
- Domestic, commercial and industrial applications.
- Range of 4 models with flow rates from 710 m<sup>3</sup>/h to 3.300 m<sup>3</sup>/h.
- Box made of galvanized steel sheet with 5 mm insulation.
- Fully adjustable 'Plugfan' fans with single phase 230V 50/60 Hz EC motors.
- Included potentiometer.

### CBM-BS\_Silent LOW SILHOUETTE BOXES

- Line extractors for ducts with reduced space.
- Suction and impulsion flanges with watertight seal.
- Can be installed in any position.
- Domestic, commercial and industrial applications.
- Range of 4 models with flow rates from 710 a 3.300 m<sup>3</sup>/h.
- Soundproof box made of acoustically absorbent foam of piramidal profile PS 20/10.
- Single phase motors 230 V-50 Hz brushless EC.

### CBM- BS BOÎTE À PROFIL BAS

- Extracteurs de canalisation pour les conduits où l'espace est disponible.
- Brides d'aspiration et d'impulsion avec joint d'étanchéité.
- Peut être installé dans n'importe quelle position.
- Applications domestiques commerciales et industrielles.
- Gamme de 4 modèles avec des débits de 710 m<sup>3</sup>/h à 3300 m<sup>3</sup>/h.
- Boîtier en tôle d'acier galvanisée avec une isolation de 5 mm.
- Ventilateurs Plugfan avec moteurs monophasés 230V 50/60 Hz EC, entièrement réglables.
- Potentiometre inclus.

### CBM-BS\_Silent BOÎTES À PROFIL BAS

- Extracteurs de canalisation pour les conduits où l'espace est disponible.
- Brides d'aspiration et d'impulsion avec joint d'étanchéité.
- Peut être installé dans n'importe quelle position.
- Applications domestiques commerciales et industrielles.
- Gamme de 4 modèles avec des débits de 710 a 3.300 m<sup>3</sup>/h.
- Boîtier insonorisé avec mousse acoustique absorbante du profil piramidal PS 20/10.
- Moteurs monophasés de 230V - 50 Hz brushless EC.



**BAJA SILUETA - CMB-BS/EC (0-10V)**

MODELO	Velocidad (r.p.m)		Potencia (W)	I. max (A)	Presión Sonora dB(A)	Código
CBM-BS/EC 150	3200	710	83	0,75	47,1	03040100150
CBM-BS/EC 200	2860	1200	170	1,4	49,8	03040100200
CBM-BS/EC 250	3740	2150	500	2,2	50,9	03040100250
CBM-BS/EC 350	2700	3300	500	2,2	55,9	03040100350

Potenciómetro INCLUIDO.

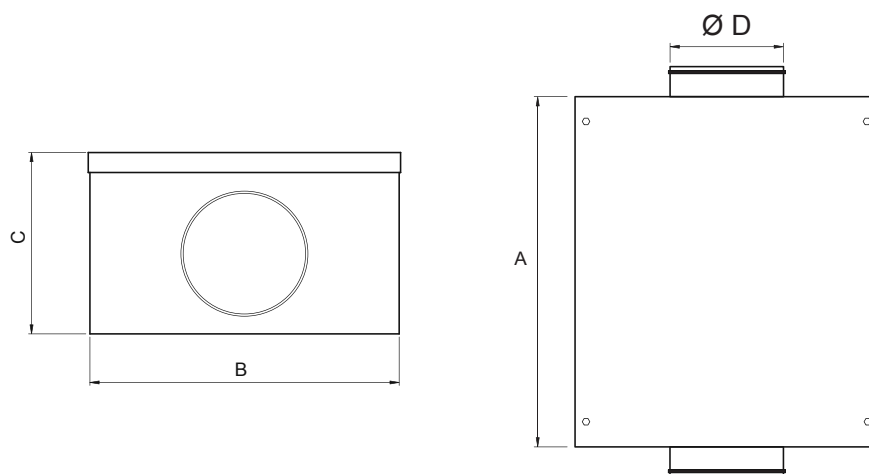


**BAJA SILUETA INSONORIZADA - CMB-BS/EC\_Silent (0-10V)**

MODELO	Velocidad (r.p.m.)	Potencia (W)	Caudal (m³/h)	I.max (A)	Presión sonora dB(A)	Código
CBM-BS_Silent 150	3.200	83	710	0,75	43	0304110150
CBM-BS_Silent 200	2.860	170	1.200	1,4	45	0304110200
CBM-BS_Silent 250	3.740	500	2.150	1,4	47,8	0304110250
CBM-BS_Silent 350	2.700	500	3.300	2,2	39,9aa	0304110350

Potenciómetro INCLUIDO.

**DIMENSIONES**



MODELO	A	B	C	Ø D
CBM-BS 150	500	380	293	150
CBM-BS 200	500	380	293	200
CBM-BS 250	600	600	345	250
CBM-BS 350	750	600	425	350

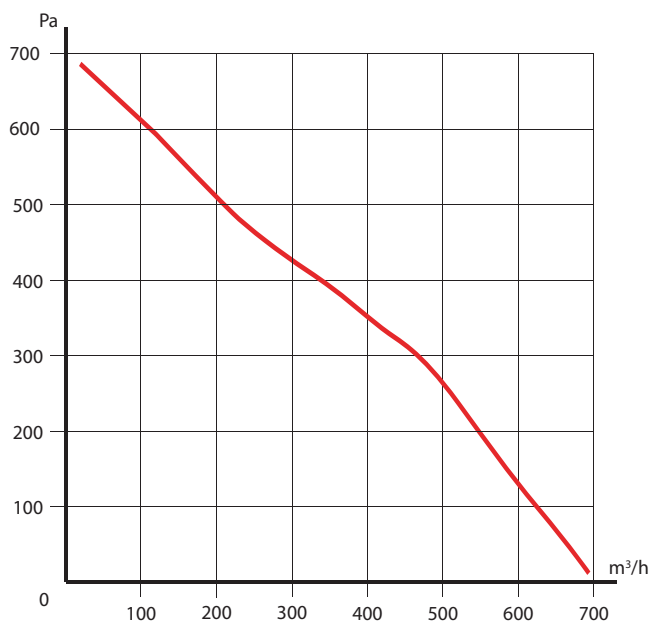
**Niveles de potencia acustica con ponderación A, LwA [dB(A)]**

CBM-BS /EC	63 Hz	125 Hz	250 Hz	500 Hz	1KHz	2 KHz	4 KHz	8 KHz	Total
150	44,3	50,1	51,1	48,7	45	43,6	42,4	38	47,1
200	43,1	46,1	56,7	52	45,6	43,4	43	33,3	49,8
250	32,9	41,3	48,0	53,6	55,4	53,5	49,3	41,6	50,9
350	37,6	48,5	52,8	59,7	59,4	58	55,8	46,5	55,9

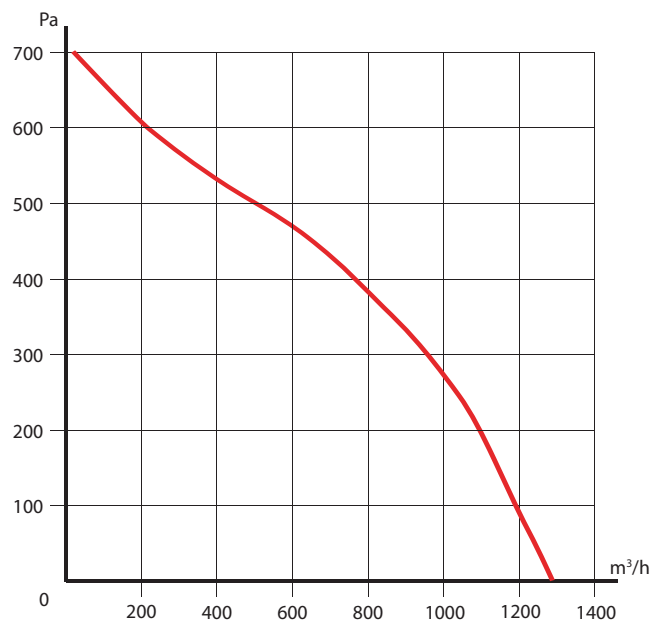
CBM-BS/EC_Silent	63 Hz	125 Hz	250 Hz	500 Hz	1KHz	2 KHz	4 KHz	8 KHz	Total
150	43,1	46,1	56,7	52	45,6	43,4	43	33,3	43
200	41,9	44,3	53	51,6	46,4	44,5	42,3	36,6	45
250	41,9	44,3	53	51,6	46,4	44,5	42,3	36,6	47,8
350	31,6	36,5	43,8	44,7	39,4	37	35,8	29,5	39,9



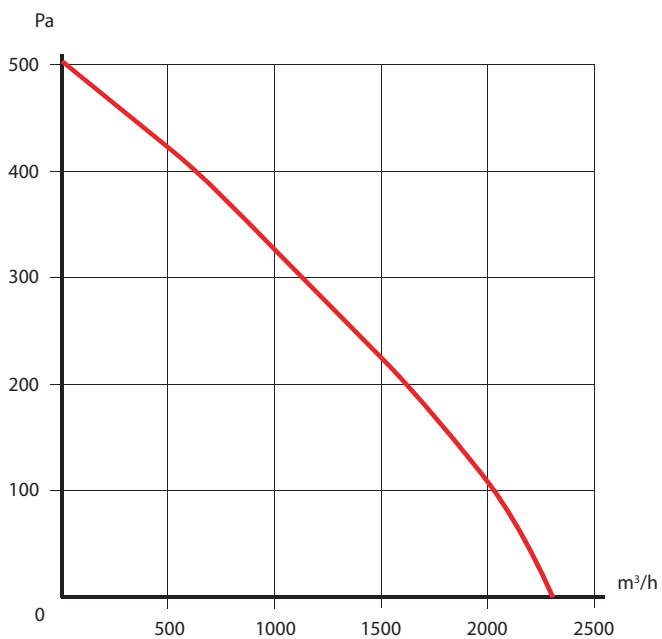
**150**



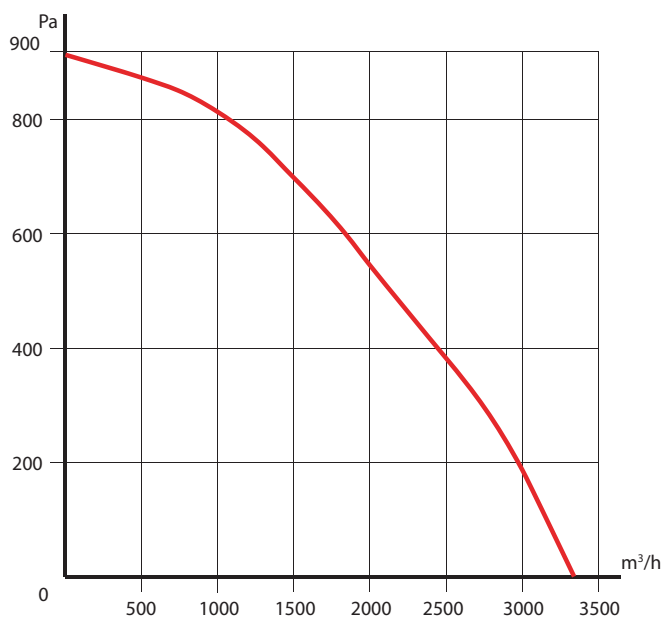
**200**



**250**

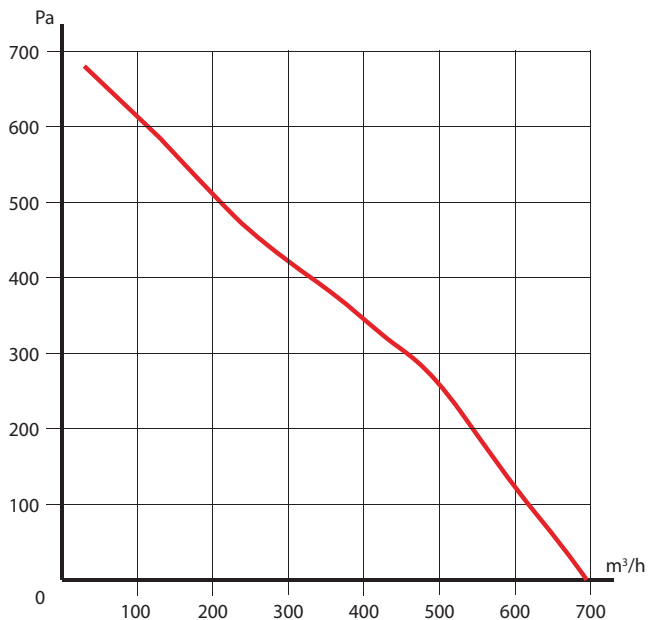


**350**

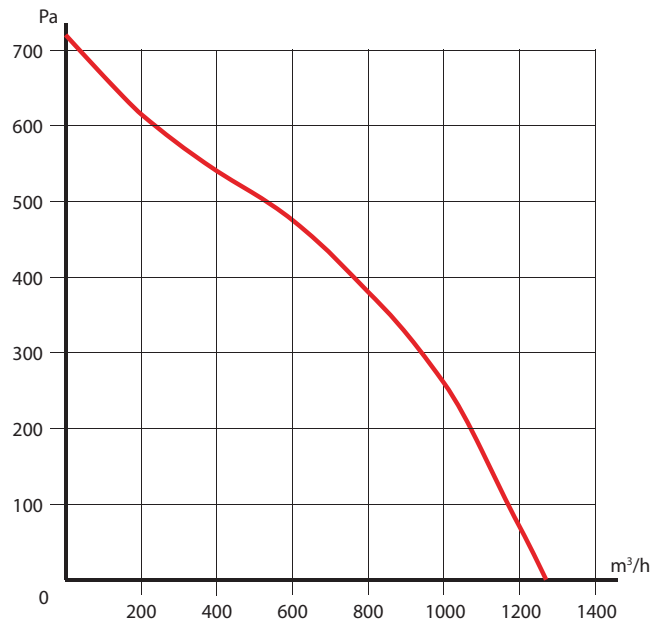




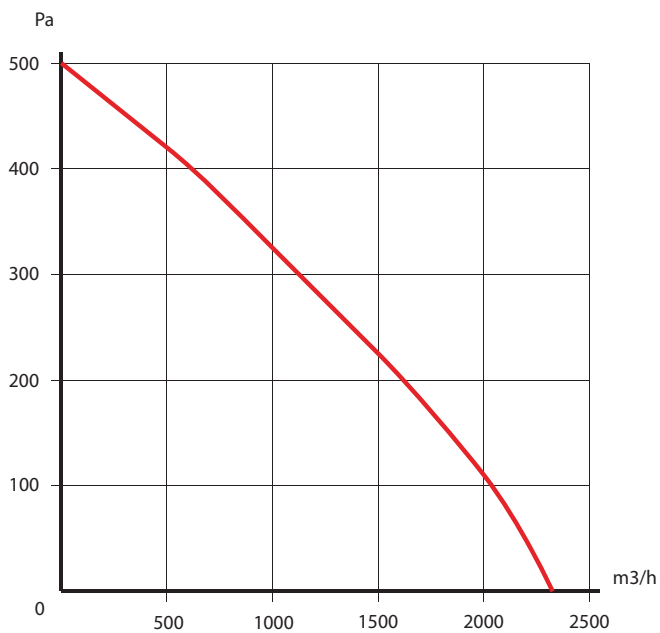
**150 Silent**



**200 Silent**



**250 Silent**



**350 Silent**

